

**Проект лесовосстановления  
на лесном участке № 000002075-00008 / 2025 год**

Лесовосстановление: Искусственное (естественное, искусственное, комбинированное)

Субъект Российской Федерации: Кемеровская область - Кузбасс

Лесной район: Алтае-Саянский горно-таёжный район

**Характеристика местоположения лесного участка:**

Лесничество: Беловское, Кемеровская область, (Земли лесного фонда)

Участковое лесничество: Чекмаревское, Беловское, Кемеровская область

Урочище: Чекмарёвское

№ Квартала: 38

№ Выдела: Номер объекта: 2, выдел: 36 (4.2 га.)

Площадь лесного участка, га: 4.2

(исходные данные для проекта лесовосстановления: материалы обследования лесного участка при выборе способа лесовосстановления, план лесного участка, масштаб 1:10 000 прилагаются к проекту лесовосстановления)

**Характеристика лесорастительных условий лесного участка:**

Рельеф участка (уклон): Горный

Гидрологические условия (увлажнение): -

Почва: Серые лесные, суглинистые, влажные, подпочвы известняки тип леса

ШТ

**Характеристика площадей лесного участка:**

Вырубка 2023

(вырубки, гари, прогалины, иные не занятые лесными насаждениями или предназначенные для лесовосстановления земли)

**Характеристика вырубки:**

Количество пней, тыс. штук/га: 0.12

Характер и размещение оставленных деревьев и кустарников (куртины, полосы, групповое, равномерное): Отсутствуют

Степень задернения почвы (слабая, средняя, сильная): Средняя

Степень минерализации почвы (% от площади лесного участка): 0%

Состояние очистки от порубочных остатков и валежника (захламленность, м3): отсутствует (до 5 м3/га)

а) отсутствует (до 5 м3/га); б) слабая (5-20 м3/га); в) средняя (20-50 м3/га); г) сильная (более 50 м3/га).

Категория доступности для техники: Доступная

а) доступная;

б) требуется узкополосная расчистка без корчевки пней;

в) требуется узкополосная расчистка;

г) требуется широкополосная расчистка с корчевкой пней.

**Характеристика имеющихся подроста и молодняка лесных древесных пород:**

состав пород: 10П

средний возраст, лет: 30

средняя высота, м: 3

количество деревьев и кустарников, тыс. штук/га: 0,8

размещение их по площади лесного участка (равномерное, неравномерное, групповое): Неравномерное

состояние лесных насаждений и их оценка: Удовлетворительное

**Проектируемый способ лесовосстановления:**

Искусственное лесовосстановление

(естественное лесовосстановление, искусственное лесовосстановление, комбинированное лесовосстановление (посев, посадка))

**Обоснование проектируемого способа лесовосстановления основных лесных древесных пород восстанавливаемых лесов с учетом особенностей производства работ в различных категориях защитных лесов и особо защитных участках лесов (для лесных участков, предназначенных для проведения лесовосстановления, на которых лесовосстановительные мероприятия осуществляются лицами, указанными в подпункте "а" пункта 6 Правил, государственными (муниципальными) учреждениями, указанными в подпункте "б" пункта 6 Правил)**



**Сроки и технологии (методы) выполнения работ по лесовосстановлению** (для лесных участков, предназначенных для проведения лесовосстановления, на которых лесовосстановительные мероприятия осуществляются лицами, указанными в подпункте "а" пункта 6 Правил, государственными (муниципальными) учреждениями, указанными в подпункте "б" пункта 6 Правил)

Сроки выполнения работ май 2025 год, посадка под меч «Колесова» сеянцы ели с ОКС, 3,0 тыс. шт. на 1 га, нарезка борозд, трактор с плугом ПКЛ-70, В 1 ряд, расстояние между центрами борозд 3,0-5,0 м, в рядах 0,7-0,8 м, ограничение о оформлении в натуре площади лесного участка (установка столбов) в количестве 4 шт. согласно ОСТ 56-44-80, обработка почвы нарезка борозд, без расчистки, создание минерализованной противопожарной полосы шириной 1,4 м.

**Сроки и технологии (методы) выполнения работ по агротехническим уходам** (для лесных участков, предназначенных для проведения лесовосстановления, на которых лесовосстановительные мероприятия осуществляются лицами, указанными в подпункте "а" пункта 6 Правил, государственными (муниципальными) учреждениями, указанными в подпункте "б" пункта 6 Правил)

Агротехнический уход выполняется согласно лесохозяйственному регламенту лесничества

**Сроки и технологии (методы) выполнения работ по лесоводственным уходам** (для лесных участков, предназначенных для проведения лесовосстановления, на которых лесовосстановительные мероприятия осуществляются лицами, указанными в подпункте "а" пункта 6 Правил, государственными (муниципальными) учреждениями, указанными в подпункте "б" пункта 6 Правил)

**Требования к используемому для лесовосстановления посадочному (посевному) материалу:**

Порода: Ель сибирская

Вид посадочного материала (сеянцы, саженцы с открытой (закрытой) корневой системой, селекционная категория происхождения семян, лесосеменной район): Сеянцы ели сибирской, с ОКС, лесосеменной район 11

Возраст, лет: 3-4

Высота, см: Не менее 10

Диаметр корневой шейки, мм: 2

**Характеристика посевного материала:**

**Требования к молоднякам, площади которых подлежат отнесению к землям, на которых расположены леса, для признания работ по лесовосстановлению законченными** (для лесных участков, предназначенных для проведения лесовосстановления, на которых лесовосстановительные мероприятия осуществляются лицами, указанными в подпункте "а" пункта 6 Правил, государственными (муниципальными) учреждениями, указанными в подпункте "б" пункта 6 Правил):

Порода: Ель сибирская

Возраст, лет: Не менее 10

Количество деревьев основных лесных древесных пород, тыс. штук/га: 1.7

Средняя высота, м: 0.8

**Объем работ по лесовосстановлению (площадь лесовосстановления, га)** (для лесных участков, предназначенных для проведения лесовосстановления, на которых лесовосстановительные мероприятия осуществляются лицами, указанными в подпункте "а" пункта 6 Правил, государственными (муниципальными) учреждениями, указанными в подпункте "б" пункта 6 Правил)

4.2

**Проектируемый объем работ по лесовосстановлению** (для лесных участков, предназначенных для проведения лесовосстановления, на которых лесовосстановительные мероприятия осуществляются лицами, указанными в подпункте "а" пункта 6 Правил, государственными (муниципальными) учреждениями, указанными в подпункте "б" пункта 6 Правил):

площадь лесовосстановления, га: 4.2

количество жизнеспособных растений основных лесных древесных пород, тыс. штук /га: 12.6

количество жизнеспособных растений основных лесных древесных пород на всей площади,  
тыс. штук: 48.6

Исполнитель работ по лесовосстановлению:



Директор

Должность (При наличии)

Подпись

Бузылев Николай Николаевич

(Фамилия, имя, отчество -  
последнее при наличии)

24-04-2025

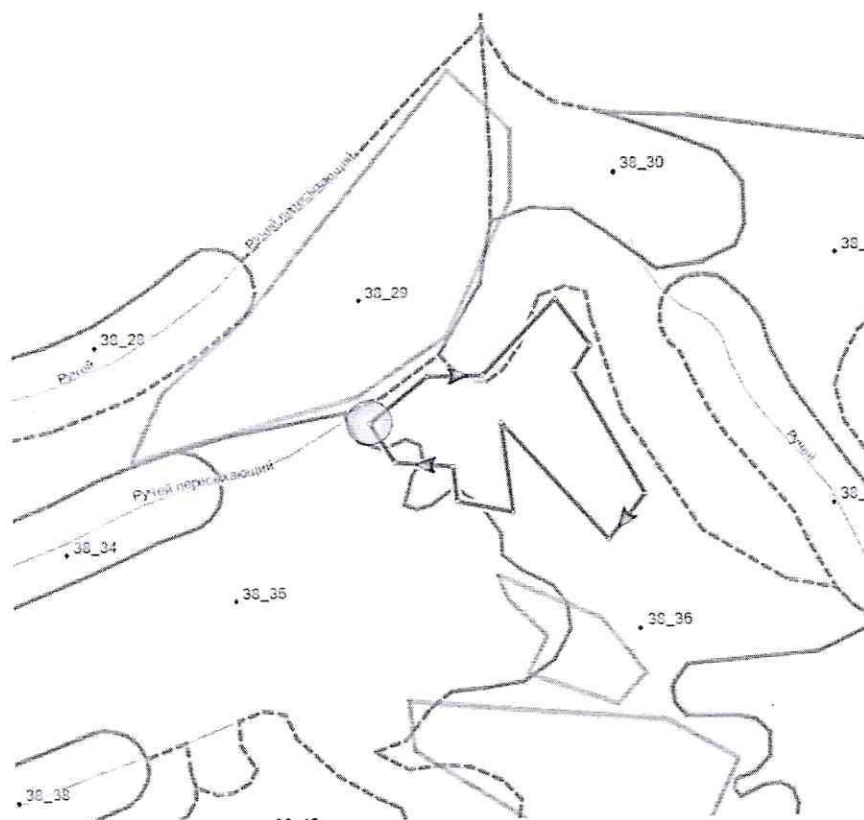
Число, месяц, год

# Схема лесного участка

Лесничество: Беловское  
 Участковое леснич. Чекмаревское  
 Урочище: Чекмарёвское  
 Масштаб: 1:10000

№ квартала:  
 № выдела:  
 № объекта:  
 Площадь, га:

38  
 36  
 2  
 4,2



Номер начальной точки (столба) линии	Номер следующей точки (столба) линии	Направление линий, румбы (азимуты), °	Длина линий, м	Координата начальной точки (столба) линии	
				Долгота(X)	Широта (Y)
0	1			87,22871	54,31923
1	2			87,22871	54,53432
2	3			87,22871	54,53432
3	4			87,2308	54,53484
4	5			87,23215	54,53568
5	6			87,23278	54,53516
6	7			87,23247	54,53488
7	8			87,23376	54,5335
8	9			87,23309	54,533
9	10			87,23113	54,53431
10	11			87,23135	54,53331
11	12			87,23032	54,53344
12	13			87,23025	54,53382
13	1			87,22917	54,53388

Исполнитель работ по лесовосстановлению:

ДОКУМЕНТ ПОДПИСАН  
 ЭЛЕКТРОННОЙ ПОДПИСЬЮ

Сертификат: 02 AC 52 68 00 7D B1 DD A6 49 55 C1 87 81 BD C1 C1  
 Владелец: БУЗЫЛЕВ НИКОЛАЙ НИКОЛАЕВИЧ, ООО "ВЭШ",  
 Действителен: с 27.05.2024 по 27.08.2025

Директор

Должность (При наличии)

Подпись

Бузылев Николай Николаевич  
 (Фамилия, имя, отчество -  
 последнее при наличии)

24.04.2025

Число, месяц, год